



-power in control

## СИСТЕМЫ УПРАВЛЕНИЯ



### Система управления и защиты электростанции PPM-3

- Мультимастерная система
- Резервированный канал связи
- Управление с учетом оптимизации расхода топлива
- Гибкость в применении
- Поддержка функций управления стояночным или аварийным дизель-генератором

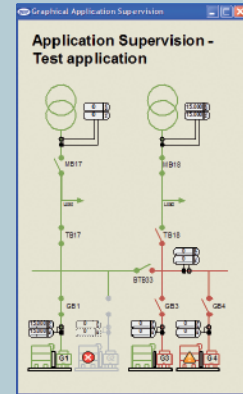
# PPM-3

PPM является очень гибкой стандартной системой управления электростанцией для морских объектов. В процессе ее создания учитывалась необходимость оптимизировать расход топлива электростанции. Использование в каждом блоке до трех микропроцессоров позволило получить очень эффективное и в тоже время экономичное решение.

Как мультимастерная система с резервированным каналом связи, PPM может быть использована для автоматизации электростанций различных типов судов и морских платформ. В состав электростанции под управлением PPM могут входить до 16-ти дизель-генераторов плюс один стояночный/аварийный дизель генератор, до 2-х валогенераторов, до 2-х вводов питания с берега и до 8-ми секционных выключателей.

Новое программное обеспечение для настройки PPM позволяет наглядно и просто сконфигурировать систему в соответствии с задачами проекта. Встроенный инструментарий позволяет использовать, определенные пользователем дополнительные функции. Дополнительные панели оператора расширяют возможности взаимодействия с системой.

Использование режима конфигурации электростанции позволяет быстро реализовать необходимые алгоритмы управления.



|                    | Current | Available |
|--------------------|---------|-----------|
| Block(s):          | 1       | 8         |
| Number of elements |         |           |
| EDG:               | 1       | 1         |
| SCB:               | 1       | 2         |
| SG(s):             | 1       | 2         |
| BTB(s):            | 2       | 8         |
| Generator(s):      | 1       | 16        |

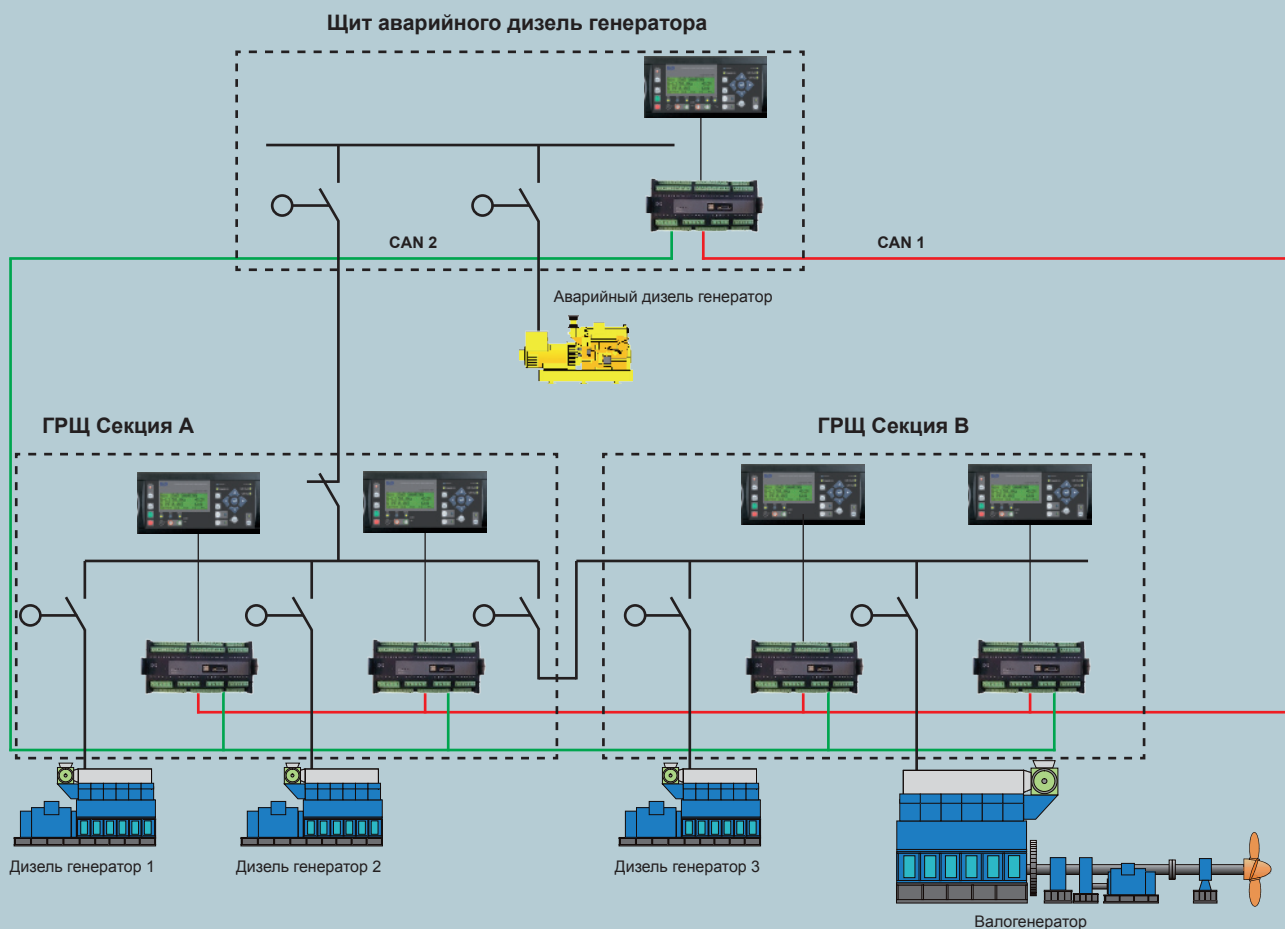
Каждый контроллер системы поддерживает подключение дополнительных дисплеев и панелей оператора, что позволяет организовать контроль и управление электростанции из любого места на судне.



## PPM-3

Валогенераторы, береговые и секционные выключатели могут быть просто интегрированы в состав судовой электростанции. Все переключения происходят в автоматическом режиме по одной команде оператора.

Пример электростанции:



Многофункциональная и гибкая система управления PPM-3 позволяет просто и быстро автоматизировать электростанции различной сложности и требует минимального места в ГРЩ. Конфигурируемые аварии и события, входы и выходы системы делают ее очень гибкой при настройке и управлении. Каждый контроллер системы имеет выносной дисплей, что делает его удобным для монтажа в ГРЩ.

Каждый контроллер системы имеет плату с отдельным питанием и микропроцессором для функций контроля, защиты и управления двигателем.

- Комплексная система управления электростанцией
- Возможность увеличения входов и выходов
- Интеграция в систему АПС судна
- Связь с контроллером двигателя J1939
- USB порт для подключения и настройки
- Несколько дисплейных блоков
- Несколько панелей оператора
- Журналы аварий и событий
- Программируемые логические последовательности
- Ethernet порт для дистанционного мониторинга через TCP/IP, SMS/email



Система PPM сертифицирована основными классификационными обществами.

Основанная в 1933 году, компания DEIF имеет более чем 75 летний опыт. Сегодня, по всему миру мы ведем активные работы в области автоматизации двигателей и генераторных агрегатов, судовому оборудованию, щитовому оборудованию и управлению альтернативными источниками электроэнергии.

Мы всегда стремимся дать нашим заказчикам конкурентоспособное преимущество, предоставляя современные, высокотехнологичные решения, в основе которых лежит использование высококачественной продукции, высокая функциональность, качественный сервис и ответственность.

