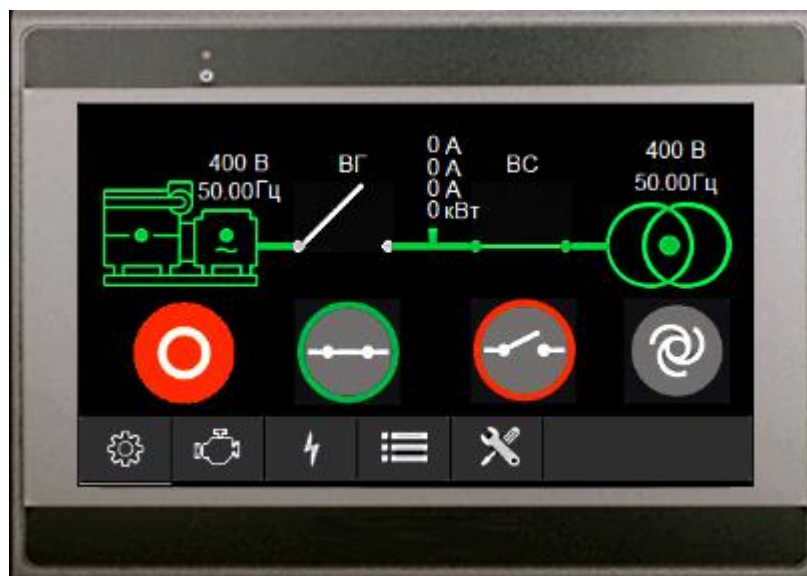


Сенсорная панель для мониторинга и управления электростанцией

Тип 8051ip

Версия 1.0



ДВК-электро

- Размер экрана 4.3"
- Бюджетное решение задач мониторинга и управления
- Индикация параметров двигателя и генератора
- Список неисправностей электростанции
- Сигнализация об обрыве связи с устройством
- Звуковая сигнализация о неисправностях
- Интерфейсы подключения RS232/RS485 или Ethernet



Назначение

Панели дистанционного управления, контроля и сбора данных 8051р предназначены для работы с контроллерами и измерительными приборами фирмы DEIF поддерживающими Modbus RS232/485 и Ethernet интерфейсы. Графический интерфейс и параметры определяются пользователем при разработке проекта. Устройства 8051р представляют собой сенсорные панели с экраном резистивного типа и прикладным программным обеспечением.

Панели 8051р поставляются с готовым программным обеспечением для мониторинга параметров и управления электростанцией с контроллерами DEIF.

Мониторинг и управление

Стандартно панель имеет следующие экраны для мониторинга электростанции:

- Схема электростанции с командной панелью
- Параметры двигателя (рис.1)
- Параметры генератора (рис.2)
- Список активных неисправностей (рис.3)
- Системные настройки

Кнопки управления имеют защиту от случайного нажатия – оператору необходимо в течении 5 секунд подтвердить действие в новом окне. При отсутствии подтверждения оператора окно запроса исчезает.

Описание сигнальных индикаторов и кнопок управления представлено в инструкции оператора на соответствующий контроллер DEIF.



Рис.1 Параметры двигателя

Звуковая сигнализация

Появление неисправности сопровождается звуковой сигнализацией. Звуковая сигнализация присутствует, пока имеется хотя бы одна неподтвержденная (неквитированная) оператором неисправность. Подтверждение (квитирование) выполняется непосредственно с контроллера, к которому подключена панель.

Сигнализация об обрыве

Предусмотрена функция контроля связи панелей 6050ip с контроллером электростанции. При обрыве связи с устройством появляется сообщение на дисплее сопровождаемое звуковой сигнализацией. Потерянные данные не отображаются на экране.

Список активных неисправностей

При появлении неисправности, регистрируемой контроллером электростанции DEIF, панель отображает общее количество неисправностей в каждом окне и одновременно, подробное описание (дата, время, номер, текст) в отдельном окне “аварии”.

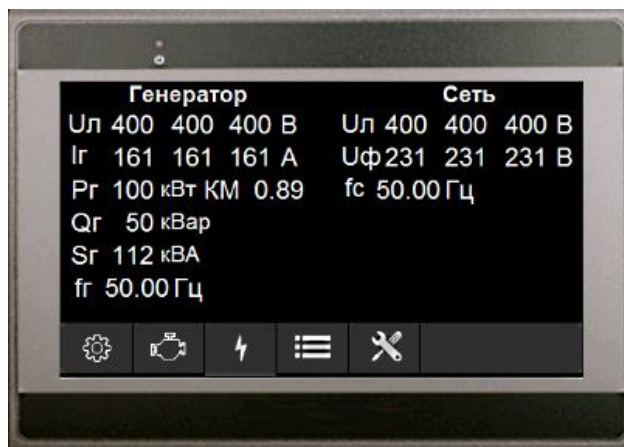


Рис.2 Параметры генератора

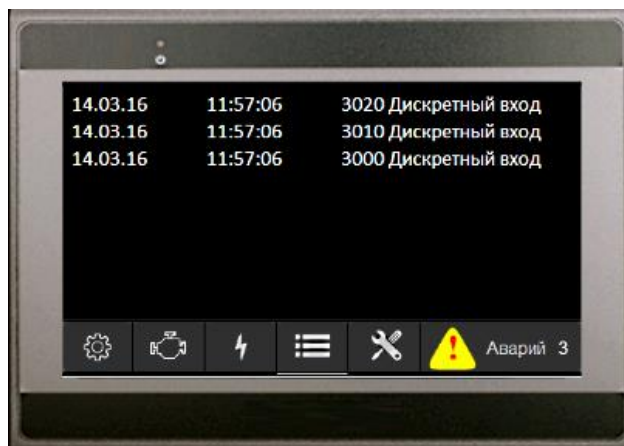


Рис.3 Список активных неисправностей

Технические характеристики

Дисплей

Диагональ	4.3"
Разрешение	480x272
Яркость	400 кд/м2
Тип подсветки	LED
Время жизни подсветки	30000 ч
Контрастность	500:1
Цветность	16.7 млн цветов
Тип сенсора	4x проводной резистивный
Угол обзора	30/50/50/50

Параметры

Процессор	Cortex A8
Частота	600 МГц
ОЗУ	128 Мб
Flash (встроенный)	128 Мб
RTC (часы реального времени)	Есть

Интерфейсы

Ethernet	10/100 Base-T x 1
Последовательный интерфейс	COM1 (RS232,RS485,2W/4W), COM3 (RS485 2W)
USB хост	1 x USB2.0
Поддержка Modbus	RTU, ASCII, Master, Slave, TCP/IP
Поддержка MPI	187,5 K

Конструкция

Материал корпуса	Пластик
Степень защиты лицевой панели	IP65
Охлаждение	безвентиляторное
Крепление	в щит
Посадочное отверстие	119x93 мм
Габариты	128x102x32 мм
Вес (нетто)	0.25 кг
Комплект поставки:	крепежные элементы, предохранитель, разъем питания, инструкция

Программное обеспечение

ПО для разработки проектов	EasyBuilderPro
Максимальное количество экранов в проекте	1999
Драйвера для работы с контроллерами	уже установлены в панели
Возможность сохранения архивов данных	память панели, флешка
Способы загрузки проекта в панель	с ПК по Ethernet, с флешки
Максимальный размер проекта	16 Мб
Объем памяти для сохранения архивов в панели	48 Мб
Возможность создания пользовательских протоколов	Есть

Сенсорная панель 8051ip

Операционная система	возможно, она и есть в панели, но к ее функциям невозможно получить доступ. Невозможно запускать никакие пользовательские исполняемые файлы. Программист может пользоваться только теми возможностями, которые предоставляет EasyBuilderPro
----------------------	---

Эксплуатация и хранение

Рабочая температура	0~50 °C
Температура хранения	-20~60 °C
Потребляемый ток	0.3A
Напряжение питания	10.8~28VDC (11-28 V)
Вибрация	10 ~ 25Hz (3 напр 2G 30 мин)
Сертификаты	CE

Подключение и интерфейсы

Порты RS232/485 и Ethernet на задней стороне панели предназначены для подключения контроллеров DEIF. Девяти контактный разъем, "папа" (male), типа DB-9 М, COM [RS-485] или COM [RS-232] порт для подключения контроллера.

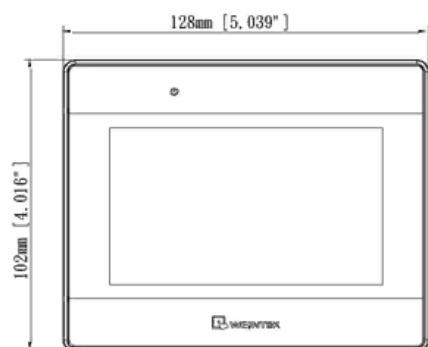
Название разъема:
COM1[RS232]
COM1[RS485 2/4w]
COM3[RS485 2w]

Тип:
DB-9 М (Папа)



Pin #	COM1 (RS232)	COM1 (RS485 2w)	COM1 (RS485 4w)	COM3 (RS485 2w)
1		DATA-	RX-	
2		DATA+	RX+	
3			TX-	
4			TX+	
5	GND		GND	
6	TXD			
7				DATA-
8				DATA+
9	RXD			

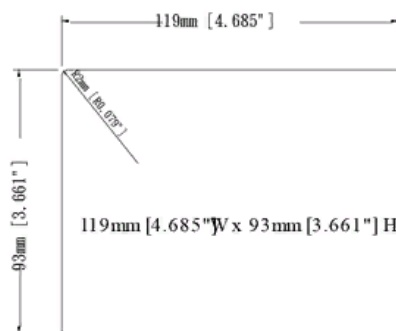
Габаритные размеры



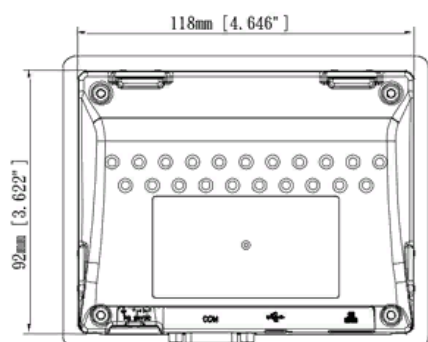
Front View



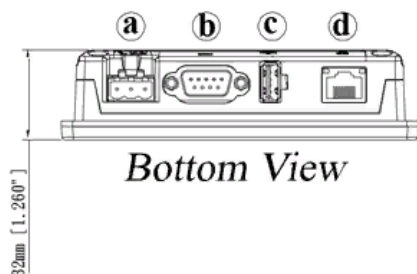
Side View



Cutout Dimensions



Rear View



Bottom View

a.	Power Connector
b.	COM1 RS-232, RS-485 2W/4W, COM3 RS-485 2W
c.	USB Host
d.	Ethernet

Компания ДВК-электро оставляет за собой право внесения изменений в документацию